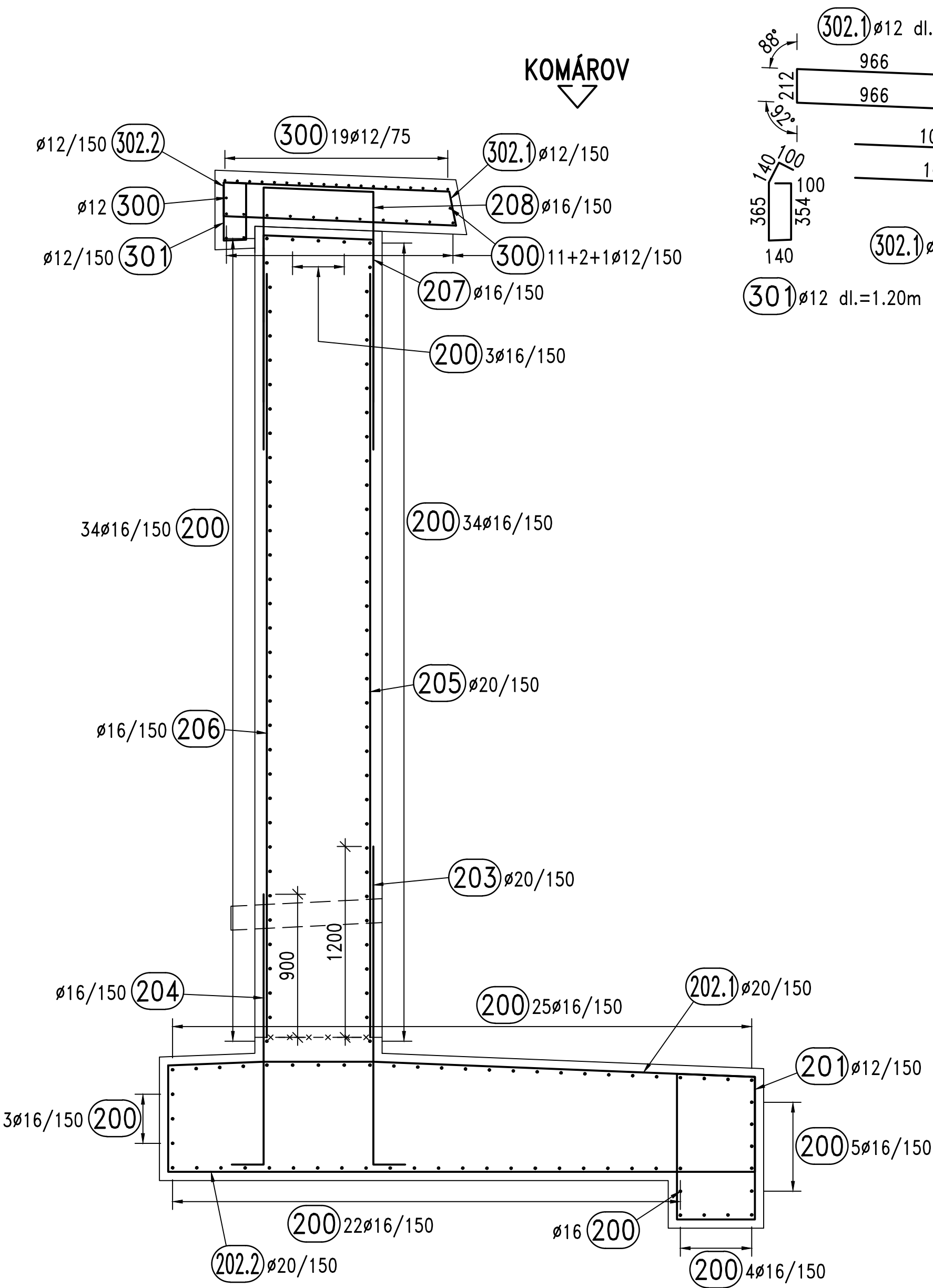
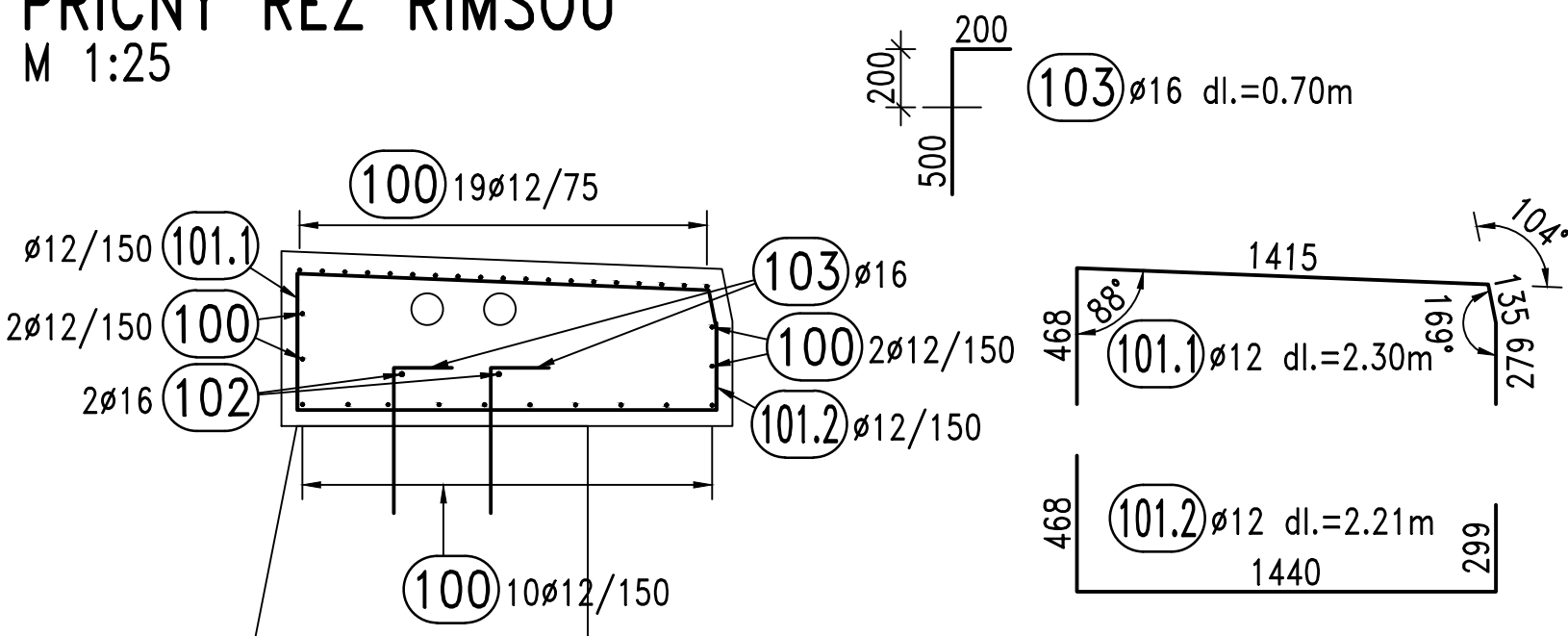


PŘÍČNÝ ŘEZ OPĚRNOU ZDÍ  
M 1:25



PŘÍČNÝ ŘEZ ŘÍMSOU  
M 1:25




PŘEHLED KONSTRUKČNÍCH MATERIÁLŮ

<b>BETON</b>	
TĚSNÍCÍ BETON (DNO JÍMKY)	C12/15 X0
VÝPLŇOVÝ BETON	C8/10 X0
PODKLADNÍ BETON	C12/15 X0
ZÁKLADY	C30/37 XC2, XA1
OPĚRNÁ ZEĎ	C30/37 XF2
ŘÍMSA	C30/37 XF4
POVRCHOVÁ ÚPRAVA VIZ TECHNICKÁ ZPRÁVA.	
<b>OCEL</b>	
BETONÁŘSKÁ VÝZTUŽ	B500B
OCELOVÉ ZÁBRADLÍ	S235 JR
MINIMÁLNÍ KRYTÍ	45 mm
JMENOVITÉ KRYTÍ	55 mm (NENÍ-LI UVEDENO JINAK)
ZAKŘIVENÍ VÝZTUŽE SE PROVEDE DLE NORMY ČSN EN 1992-1-1 ČL. 8.3.	

POZNÁMKY

- VÝZTUŽ SE UPŘESNÍ V RDS PODLE PODROBNÉHO STATICKÉHO VÝPOČTU I S OHLEDEM NA POSTUP VÝSTAVBY.
- VŠECHNA VÝZTUŽ JE VÁZÁNA.
- RASTR VÝZTUŽE JE MOŽNO UPRAVIT S OHLEDEM NA BETONÁŽ, ALE JE NUTNO DODRŽET POČET PROFILŮ VÝZTUŽE.

Souřadnicový systém: S-JTSK  
Výškový systém: Bpv

KSÚS Středočeského kraje, příspěvková organizace, Zborovská 11, 150 21 Praha 5, e-mail: podatelna@ksus.cz	
Správce silnice a investor:	
	Krajská správa a údržba silnic Středočeského kraje, p.o.

Číslo zakázky:	15 288 00	HIP:	
Schválil:	Ing. Václav HVÍZDAL	Zodp. projektant:	Ing. Martin HAVLÍK
Tech. kontrola:	Ing. Petr DRBOHLAV	Vypracoval:	Ing. Tomáš LINDTNER
241096753_pdr@pontex.cz		241096739_tln@pontex.cz	



Objednatel:		Středočeský kraj	Obec:	Komárov	Kraj:	Středočeský
Akce:	II/117 KOMÁROV, OPĚRNÁ ZEĎ A SVODIDLA - BEZPEČNOSTNÍ OPATŘENÍ				Datum	Stupeň
Část:	B - STAVEBNÍ ČÁST				01/2016	PDPS
Objekt:	SO 201 - OPĚRNÁ ZEĎ A ŘÍMSA				Souprava	Č. přílohy
Příloha:	SCHÉMA VÝZTUŽE					B.1.6